

Quicke

FRONT LADER

N-SERIE

DER NEUE MASSSTAB FÜR TRAKTOREN
VON 60-180PS



Quicke



WORK SMARTER. NOT HARDER.

Seit 1949 steht Quicke an der Spitze der Innovation und entwickelt erstklassige Frontlader und Geräte, die die Landwirtschaft modernisieren und digitalisieren. Als Mitglied von JOST World seit 2020 setzt Quicke seinen Weg als führender Hersteller fort und hilft seinen Kunden, „intelligenter und nicht härter zu arbeiten“.



FRONTLADER: NÄCHSTE GENERATION.
ERGEBNIS: NÄCHSTES LEVEL.

DER NEUE N-SERIE- LADER

Konzipiert für Übersicht und Leistung, gebaut für Langlebigkeit. Unser neuer Lader der N-Serie wurde entwickelt, um Ihre Arbeit in der Landwirtschaft zu verbessern. Dank perfekter Formgebung bietet er eine unübertroffene Rundumsicht für sichereres und effizienteres Arbeiten.

Dieser einfache, aber leistungsstarke Frontlader bietet alles, was Sie brauchen – nicht mehr und nicht weniger. Sein bewährtes Design vereint Haltbarkeit und Effizienz und stellt sicher, dass er den Test der Zeit besteht.

Warum den neuen N-Serie-Lader wählen?

- **Rundumsicht und Einfachheit:** Optimiertes Design, klare Linien und Bedienerfreundlichkeit.
- **Auf Langlebigkeit ausgelegt:** Langlebige Materialien und Technik, um den härtesten Anforderungen standzuhalten.
- **Erhöhter Nutzen:** Wesentliche Funktionen für Ihren täglichen Einsatz auf Ihrem Betrieb.
- **Bewährte Leistung:** Qualität und Zuverlässigkeit, mit Schwerpunkt auf Kernfunktionen.

Konzentrieren Sie sich auf das Wesentliche mit einem Frontlader, der Ihre Anforderungen versteht.

Typisch N-Serie:
Überragende Rundumsicht,
Arbeitseffizienz und Langlebigkeit



N-SERIE



EFFIZIENZ UND LANGLEBIGKEIT



GUSS- UND SCHMIEDETEILE

Die N-Serie hat geschmiedete hintere Armteile sowie gegossene Knie- und Frontteile, was für eine hervorragende Festigkeit und Haltbarkeit sorgt.

RUNDUMSICHT UND EINFACHHEIT



DESIGN UND SICHT

Gerade und niedrig positionierte Querstrebe für maximale Sicht. Die niedrige Position der Querstrebe und die durchdachte Schlauchführung gewährleisten dem Fahrer optimale Sicht nach vorne.

EINFACHE MONTAGE/DEMONTAGE

Zum Anbringen oder Abnehmen des Laders vom Traktor ist kein Werkzeug erforderlich. Zudem erleichtern integrierte, robuste Abstellfüße die Bedienung.

STABILE DREHPUNKTE

Alle Bolzen sind verzinkt und gegen Drehung gesichert. Alle Gelenke sind mit Buchsen versehen, die Langlebigkeit und einfache Wartung gewährleisten.



Perfekte Form des N-Serie-Laders für verbesserte Rundumsicht



Perfekt Sicht zur Seite dank integrierter, schmaler Querstreben

DIE N-SERIE MERKMALE

BESONDERE DETAILS MACHEN DEN UNTERSCHIED:

Mehr Fahrkomfort mit SoftDrive

Unser überlegenes Federungssystem SoftDrive® verringert die Belastung von Lader und Anbaukonsolen sowie von Fahrer und Traktor.



3. FUNKTION

Die 3. Funktion ermöglicht den Betrieb von hydraulisch betriebenen Geräten wie Ballengreifern, Scherengreifern, Silagegreifern usw. Die Kupplungen sind zweckmäßig am Werkzeugträger angebracht.

SCHNELLWECHSELRAHMEN

Die Lader der N-Serie bieten eine große Auswahl an unterschiedlichen Werkzeugrahmen. Der Euro-Rahmen ist die Standard Aufnahme.



WELTWEIT FÜHRENDE PULVERBESCHICHTUNG

Ihr Quicke-Lader wurde mit der weltweit modernsten Frontlader-Lackierung pulverbeschichtet und erhält dadurch das bestmögliche Finish, Rostschutz und Haltbarkeit. Neben der Standardfarbe Quicke-Grau werden jedoch auch andere, zur Farbe Ihres Traktors passende Lackierungen angeboten.

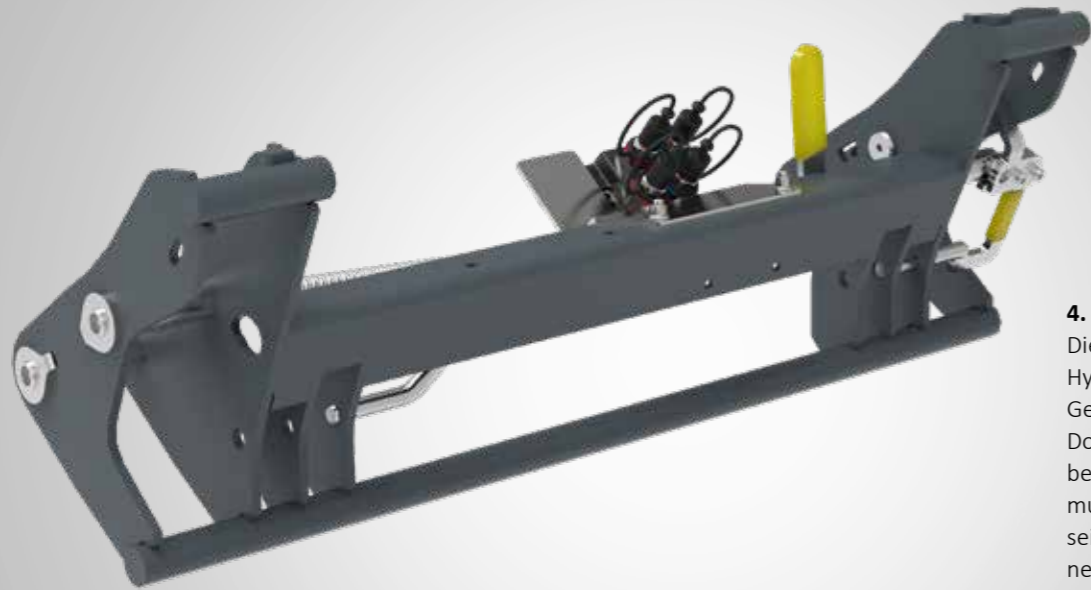


TRAKTOR/LADER-MULTICOUPLER

Für alle Typen von Quicke-Steuersystemen sind hydraulische Multicoupler mit integriertem Elektroanschluss erhältlich. Sie bieten einen unübertroffenen Bedienkomfort und können unter Betriebsdruck angeschlossen werden.

ZUBEHÖRSÄTZE

RÜSTEN SIE IHREN LADER AUF.
UND SETZEN SIE DEN STANDARD.



4. FUNKTION

Diese Option bietet Hydraulikleistung für Geräte, die zwei separate Doppelwirkungsfunktionen benötigen. Für die 4. Funktion muss die 3. Funktion installiert sein, wobei die Kupplungen direkt neben den Kupplungen der 3. Funktion angebracht werden.

SelectoFix

Zeit gewinnen und Ärger vermeiden. Mit einem einfachen Handgriff können Sie die hydraulischen Anbaugeräte problemlos ankuppeln, auch unter Druck.



ZUBEHÖRSÄTZE sind nicht werkseitig installiert verfügbar. Der Einbau muss in autorisierten Händlerwerkstätten erfolgen.

Q-LOCK – HYDRAULISCHE GERÄTEVERRIEGELUNG

Unsere verbesserte hydraulische Geräteverriegelung sorgt für einen einfachen und komfortablen Gerätewechsel. Entriegeln, Anbaugerät wechseln und verriegeln, ohne den Fahrersitz verlassen zu müssen.



LIVE 3

Live 3 bietet Ihnen die Möglichkeit, ein hydraulisches Anbaugerät unabhängig von den Bewegungen des Laders zu bedienen. Dies bedeutet Zeitersparnis und erhöhte Produktivität. Die Funktion spart Zeit, beispielsweise bei der Arbeit mit Tierfutter und beim Umgang mit Ballen. Die Kupplungen sind zweckmäßig am Werkzeugträger angebracht. Kombinieren Sie es für eine mühelose Verbindung mit Selecto Fix.



LOADERLIGHT®

Die kompakten, aber leistungsstarken LED-Leuchten machen den Anbaugerätewechsel bei Dunkelheit zum Kinderspiel. Perfekt auch beim Stapeln, da das Licht dem Lader beim Heben folgt.





M

QUICKE Q^M-COMMAND

Mit seiner Robustheit und Konzentration auf das Wesentliche bietet Q^M-command eine perfekte Balance zwischen Einfachheit und Funktionalität. Der Griff ist je nach den Optionen Ihres Laders in verschiedenen Versionen erhältlich, wobei für die grundlegenden Laderfunktionen keine externen Schalter erforderlich sind.



E

QUICKE Q^E-COMMAND

Echte Effizienz bei der Materialhandhabung mit unmittelbarer Kontrolle. Die neue Joystick-Ergonomie basiert auf umfassenden Feldtests durch Landwirte auf der ganzen Welt und lässt auch lange Arbeitszeiten bei perfektem Komfort und minimalem Kraftaufwand zu. Der Handgriff bietet zusammen mit den digitalen Ventilen eine unübertroffene Steuerpräzision. Das funktionsfähige 3-Sektionen-Ventil ermöglicht eine reibungslose und unabhängige Steuerung der Gerätehydraulik (Live3) mit der proportionalen Joystick-Wippe.

QUICKE CONTROL SYSTEM



QUICKE SCHLAUCHSÄTZE



Quicke bietet auch eine breite Palette an Lösungen für Fahrer, die den Frontlader mit Original-Traktor-Joysticks bedienen möchten. Der Frontlader wird dann mithilfe spezieller Kits, die für viele Traktormodelle erhältlich sind, an die Hydraulikverteiler des Traktors angeschlossen.

Schlauchsätze

Die Bedienung des Laders erfolgt über zwei Hydraulikverteiler vom Traktor aus. Alle Komponenten des Schlauchsatzes werden speziell für das jeweilige Traktormodell hergestellt und sind darauf ausgelegt, eine perfekte Passform an das Traktormodell zu gewährleisten.

Schlauchsatz Deluxe

Die Bedienung des Laders erfolgt über zwei Hydraulikverteiler vom Traktor aus. Alle Komponenten unserer Schlauchsätze werden speziell für das jeweilige Traktormodell hergestellt und sind darauf ausgelegt, eine perfekte Passform an das Traktormodell zu gewährleisten. Der Satz wird mit einem hydraulischen Umschaltventil geliefert, mit dem entweder der Laderbetrieb oder andere Funktionen am Traktor ausgewählt werden können, beispielsweise Hubarm und Hydraulikkupplungen vorn. Unser hochmodernes Deluxe-Kit wird mit einem elektronischen Touchpanel zur Steuerung geliefert. Es wird an der richtigen Position in der Kabine installiert und ermöglicht dem Fahrer die Aktivierung zusätzlicher Funktionen mit optimaler Ergonomie.

Schlauchsatz Live3

Die Bedienung des Laders erfolgt über drei Hydraulikverteiler vom Traktor aus. Unser Schlauchsatz Live3 ermöglicht dem Fahrer eine direkte und unabhängige dritte Servicefunktion am Lader. Alle Komponenten unserer Schlauchsätze werden für das jeweilige Traktormodell hergestellt und sind darauf ausgelegt, eine perfekte Passform an das Traktormodell zu gewährleisten.



N DIE FAKTEN

Sämtliche Werte können je nach Maschine und Anbaugerät variieren.
Für die Auswahl des Laders sind neben der Motorleistung auch Traktorgewicht und -größe entscheidend.

Modelle N-Serie		NSL			MSL		
		N4	N5	N6	N4S	N5S	N6S
TRAKTOR DATEN							
Traktor PTO PS-Leistungsklasse	HP	60-100	80-140	100-180	60-100	80-140	100-180
Traktorgewicht (max.)	kg	4000	5000	6000	4000	5000	6000
Hydrauliksystem Druck	bar	195	195	195	195	195	195
Hydraulik Durchfluss	l/m	60	80	90	60	80	90
PHYSIKALISCHE LADER DATEN							
Schwingenbreite (C-C)	mm	1040	1040	1040	1040	1040	1040
Gewicht – Frontladerschwinge	kg	515	560	630	565	580	625
Durchmesser Hubzylinder	mm	80	85	90	75	75	80
Durchmesser Schaufelzylinder	mm	85	85	90	85	85	85
HUBHÖHEN UND SCHAUFELWINKEL							
Max. Hubhöhe – am Schwingendrehpunkt	m	3,80	4,06	4,20	3,80	4,06	4,20
Max. Hubhöhe – unter Schaufelboden	m	3,50	3,75	3,95	3,55	3,75	3,95
Max. Auskippwinkel – max. Höhe	Grad	58	56	57	53	54	54
Max. Rückrollwinkel – 60 cm über dem Boden	Grad	57	48	49	56	57	57
Max. Rückrollwinkel – max. Höhe	Grad	135	136	133	50	60	61
LADERKRÄFTE BEI SPEZIFIZIERTEM DRUCK 800 MM VOR SCHWINGENDREHPUNKT							
Hubkraft – max Höhe	kg	1 380	1 390	1 670	1 770	1 790	1 920
Hubkraft – 1,5 m Höhe	kg	1 840	1 980	2 230	1 840	1 930	2 160
Hubkraft – ab Boden	kg	1 960	2 190	2 380	1 890	2 050	2 340
Rückrollkraft – auf Bodenniveau	kg	3 480	3 480	4 100	3 440	3 450	3 450
ARBEITSZYKLUSZEIT BEI SPEZIFIZIERTEM DURCHFLUSS							
Anhebezeit (Bodenniveau bis max. Höhe)	s	5,2	4,4	4,6	4,2	3,4	3,5
Absenkzeit (max. Höhe bis Bodenniveau)	s	3,6	3,2	3,5	3,0	2,5	2,4
LADERPOSITION							
Grabtiefe	mm	149	154	154	124	154	132

DIE N-SERIE ERWARTET SIE. WENDEN SIE SICH AN IHREN ÖRTLICHEN QUICKE-HÄNDLER.

speriwa

Speriwa AG
Maschinen und Ersatzteile
Stockackerweg 22
CH-4704 Niederbipp

Tel +41 32 633 61 61
Fax +41 32 633 61 60
info@speriwa.ch
www.speriwa.ch