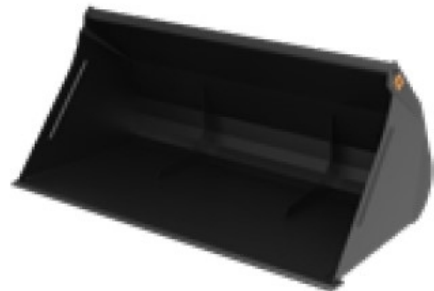


VS

UNE BENNE COMPÉTITIVE POUR LES MATÉRIAUX LÉGERS

- Conception compétitive et légère.
- Idéale pour des matériaux légers tels que les céréales.



| VS | 200 | 220 |
|---------------------------------|-------|-------|
| Largeur, cm | 202 | 222 |
| Profondeur (max. intérieur), cm | 101,5 | 101,5 |
| Hauteur (max. intérieur), cm | 83 | 83 |
| Volume dôme, m ³ | 1,13 | 1,25 |
| Volume à ras, m ³ | 0,95 | 1,04 |
| Poids, kg | 219** | 235** |

** Euro

Euro
SMS
Type 3