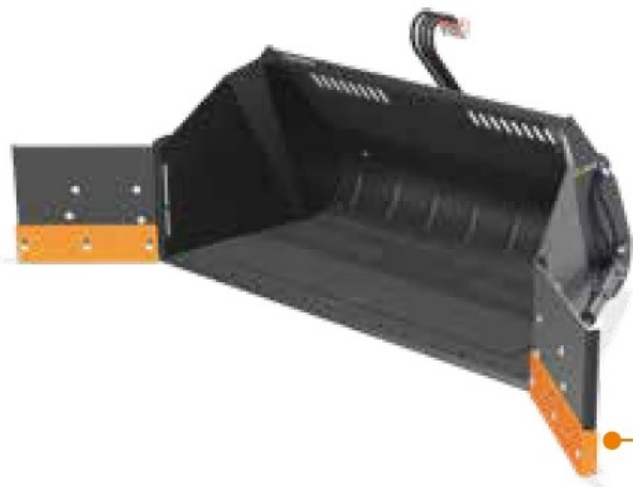


Benne d'évacuation spéciale

L'OUTIL PROFESSIONNEL POUR DÉBLAYER LA NEIGE ET AUTRES MATÉRIAUX LÉGERS

- Lames d'usure en acier trempé.
- Lames coupe-glace et lames en caoutchouc ou plastique.
- Volets latéraux sous pression par ressorts.



Lames d'usure en acier trempé

BENNE D'ÉVACUATION SPÉCIALE

225 SC PRO

Largeur, cm	230
Profondeur (max. intérieur), cm	109
Hauteur (max. intérieur), cm	98
Volume dôme, m ³	1,41
Volume à ras, m ³	1,14
Poids, kg	590**

*** Le système d'accrochage à crochets soudés inclut le jeu de crochets et de flexibles pour chargeur frontal Quicke

Accessoires disponibles :
Lame d'usure en acier HB500
Lame d'usure en plastique
Lame d'usure striée
4ème fonction hydraulique à commande électrique pour chargeur Quicke
60028679
Kit 12 V de commande côté outil



Supérieure à 210 bar
Clapet de sécurité requis

